

Ausstellungsküche

CHF brutto CHF netto

Küche Box2	Zeyko		
Programm	016C1 Forum - GL / 132C1 Forum 17 Edelholz		
Front 1	80931 schwarz glatt lackiert		
Front 2	79011 EH 0080 Tineo		
Korpus	40102 Blütenweiss glatt		
Sockel	93001 Inox		
Schrankinneres	Inline Buche/Glas		
Griff	B 12 Bügelgriff waagrecht		
	Küchenmöbel netto		33'003.53
Abdeckung CNS	Suter Wirbelfinish A15	10'426.00	
Rückwand Regal CNS	Suter Wirbelfinish A15	5'378.00	
	Abdeckung und Rückwand netto		15'804.00
Combi-WOK Induktion	Miele CS1831 1WOK 3 Induktion flächenbündig	3'318.50	
Inselhaube	Falmec Spring Isola N E-ION	5'083.35	
Backofen	Miele Kompaktbackofen Pyrolyse	3'178.70	
Wärmeschublade	Miele ESW 5080-14 ED Heissluftsystem	911.10	
Steamer mit Druck	Miele DGL4164-60 ED inkl. Lifttüre	4'146.30	
Combi-Steam	Miele Combi-Dampfgarer DGC 5090-60 ED	3'757.41	
Wärmeschublade	Miele ESW 5080-14 ED Heissluftsystem	911.10	
Kaffeemaschine	Miele CVA3660ED/CLST Nespresso-System	2'110.20	
Geschirrspüler	Miele G 25985-60 SCVi vollint. 3D Besteckschubl	2'947.20	
	Apparate Miele netto		26'363.86
	kein Rabatt	0.00	
Kühlschrank	Siemens Foodcenter Volledelstahl	5'879.63	
	abzüglich 25% Rabatt	1'469.90	
	Apparate netto		4'409.73
	Recyclinggebühren		124.23
Becken	Suter Profi Star Pro 51U (In APL eingerechnet)	0.00	
Haupt-Armatur	Sadorex Dornbracht Tara Ultra 33826875-00	838.90	
Handbrause	Sadorex Dornbracht 27719970-00 Brausegarnitur	585.55	
Insel- Armatur	Gessi Gesello HT Metall Schwarz	1'325.00	
Seifenspender	Sadorex Dornbracht 82426970-00	293.95	
Zugknopfventil	Suter Prime Kunststoff ABS verchromt	26.00	
Abfallsystem	Müllex BOXX Bio 55/60 R OPO5343970	350.00	
Beleuchtung	Bucher Xeni Leuchten 3000K	820.80	
Beleuchtung	Bucher LED-Line mit Aluprofil	1'045.00	
Beleuchtung	Bucher Alpha LED-Lime	1'201.90	
Steckdosensäule	Bucher Power Management 1 Alufarbig	178.35	
Küchenwaage	OPO 53.099.01 max 5 kg	294.00	
	Zubehör brutto	6'959.45	
	abzüglich 25% Rabatt	1'739.85	
	Zubehör netto		5'219.60
Lieferung und Montage	netto		3'500.00
Zwischentotal			88'424.95
zuzüglich 7.7% MWST			7'075.00
Total Einbauküche netto			95'500.00
Jetzt NEU ab Lager Netto inkl. 7.7 % MwSt. (ohne Lieferung und Montage)			30'000.00

Weststrasse 62/64
Postfach 1165
8620 Wetzikon
Tel 044 933 53 53
Fax 044 933 53 55
info@oberland-kuechen.ch
www.oberland-kuechen.ch



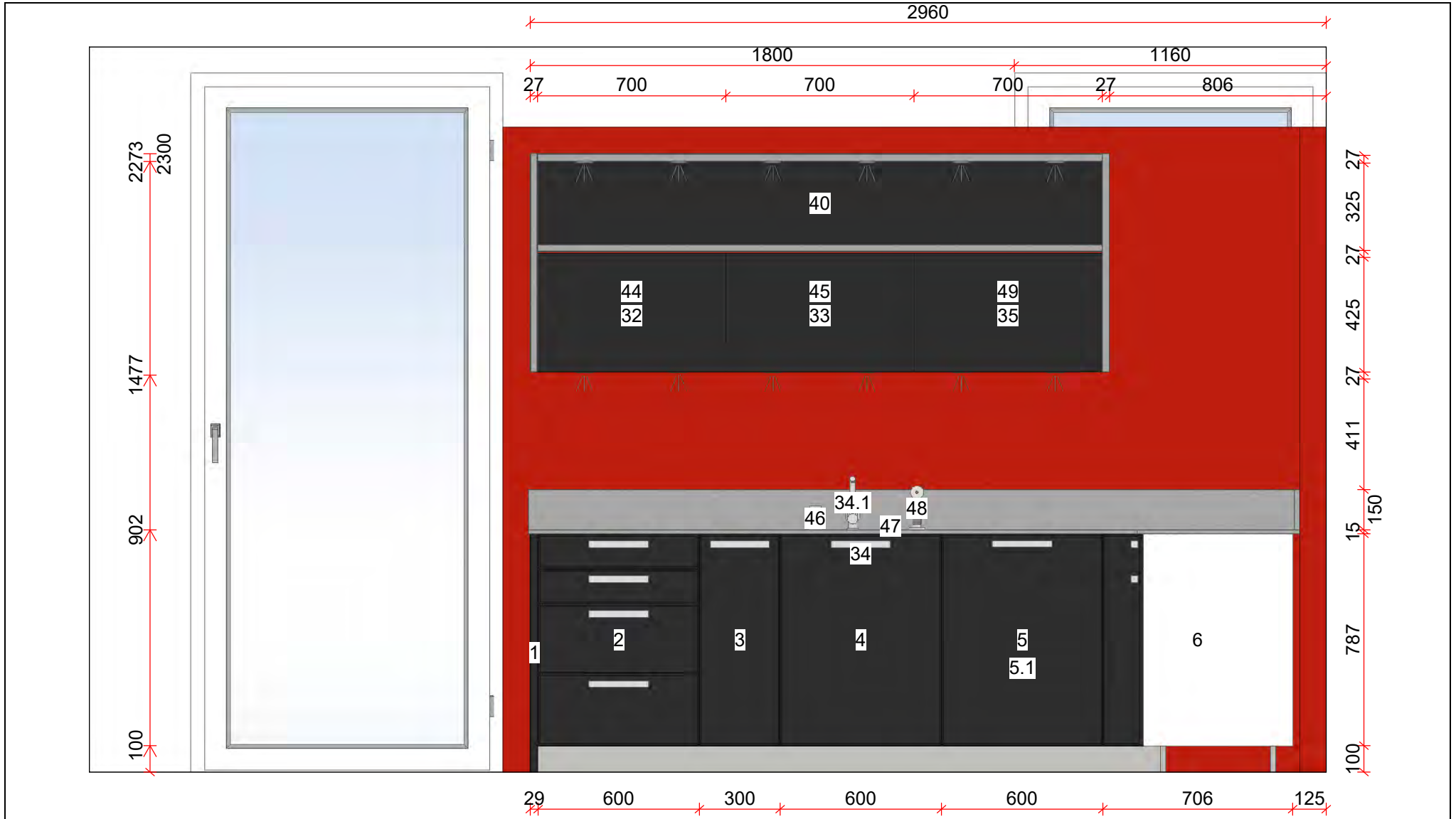
Oberland Küchen AG
Weststrasse 62/64
8620 Wetzikon
Tel. 044 933 53 53
Fax 044 933 53 55

OBERLAND ★★
KÜCHEN

Kommission:

Kunde:

OBK



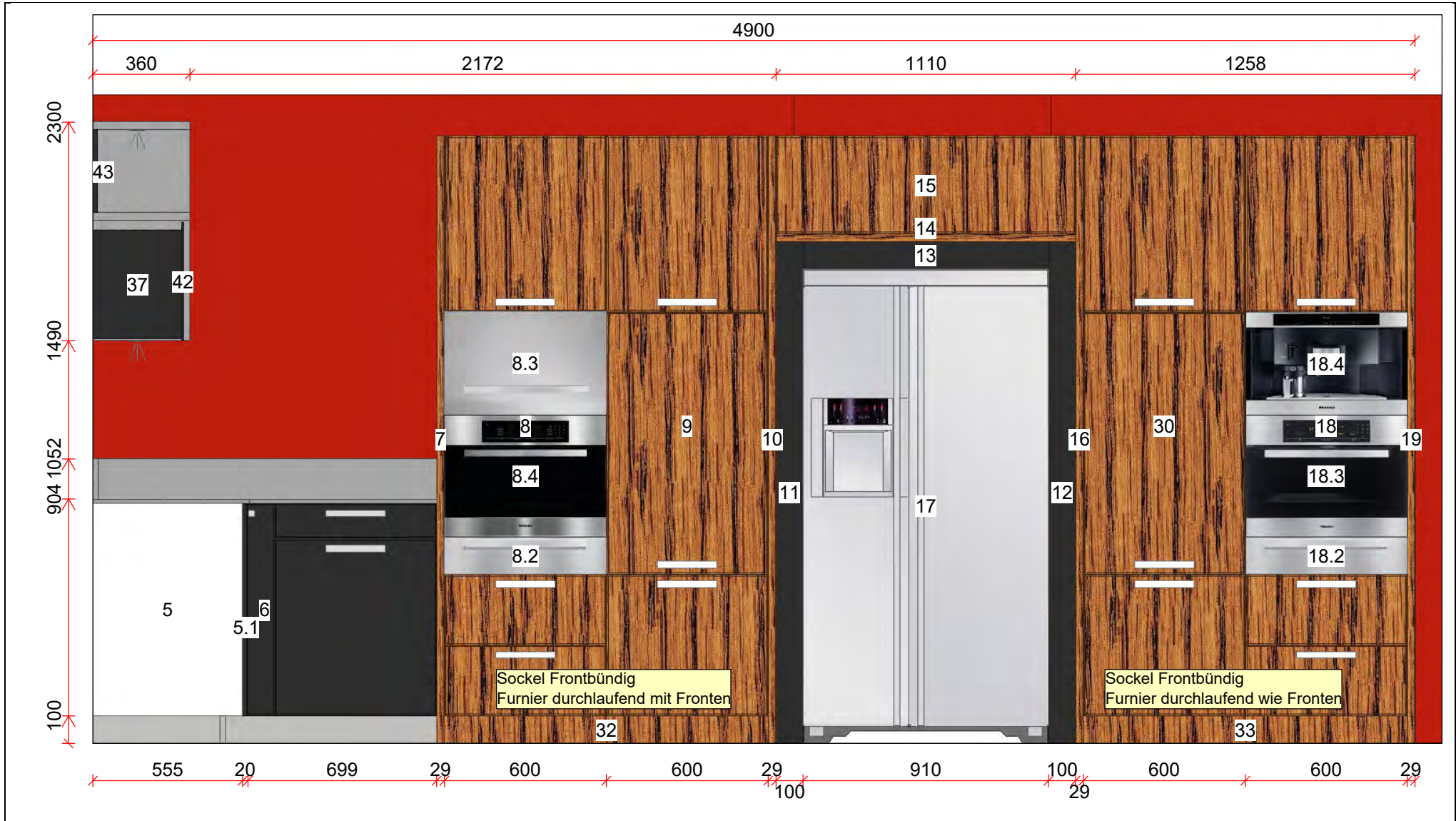
Oberland Küchen AG
 Weststrasse 62/64
 8620 Wetzikon
 Tel. 044 933 53 53
 Fax 044 933 53 55



Kommission:

Kunde:

OBK

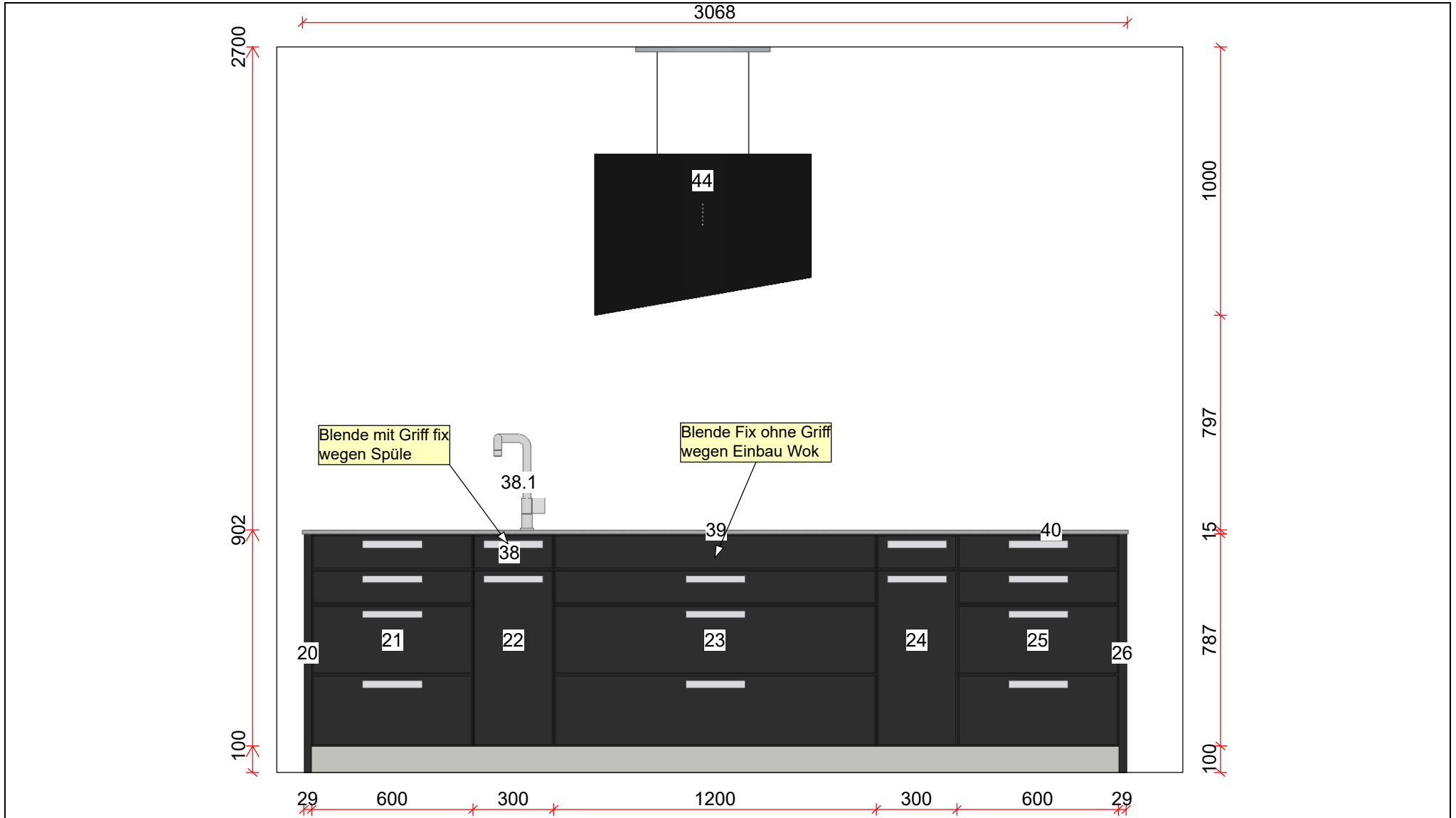


Oberland Küchen AG
 Weststrasse 62/64
 8620 Wetzikon
 Tel. 044 933 53 53
 Fax 044 933 53 55



Kommission:
 Ausstellungs Küche Zeyko Box 2
 Tineo Edelholz / mattlack schwarz
 Oberland Küchen AG

Kunde:
Oberland Küchen AG
 Weststrasse 62/64
 8620 Wetzikon

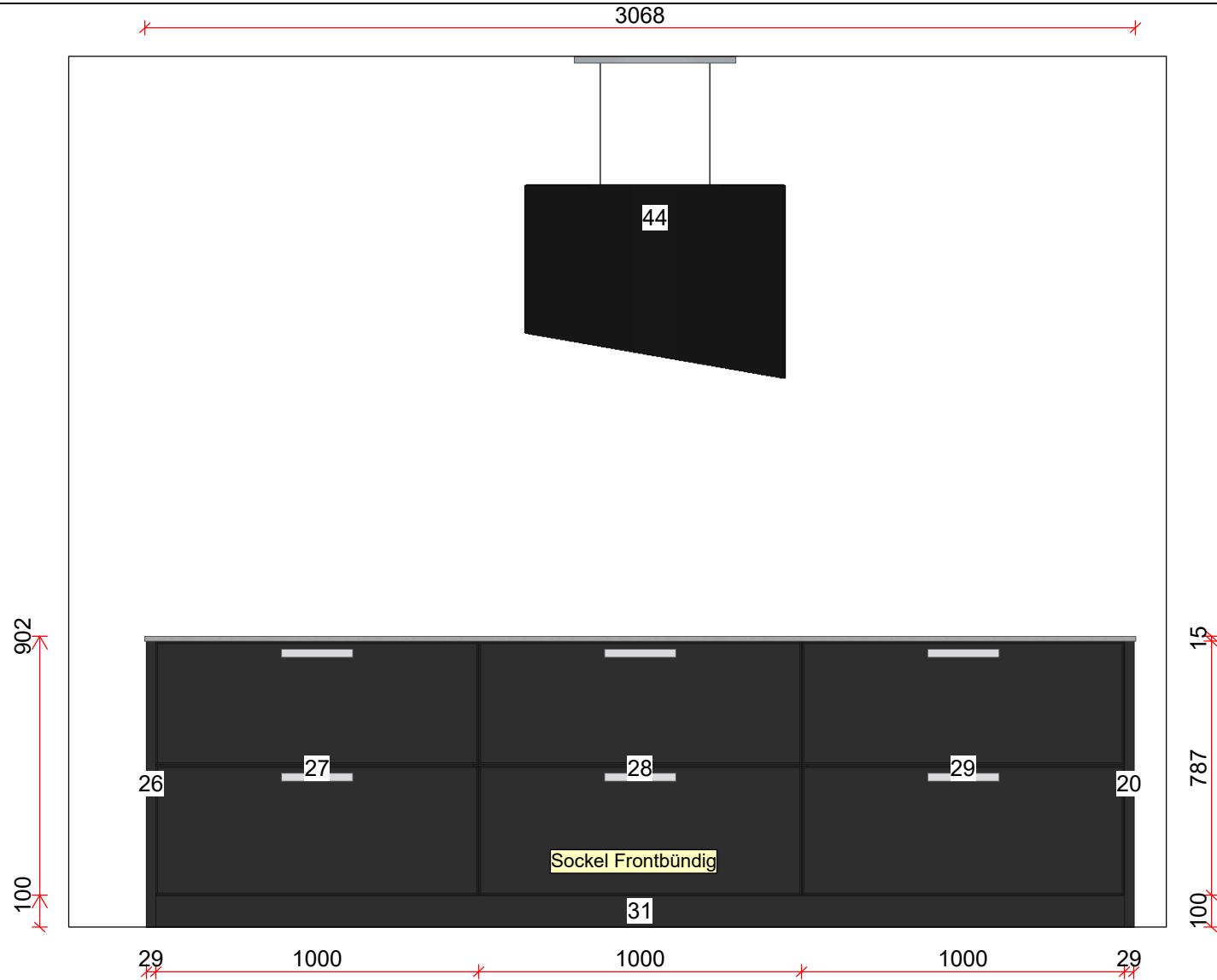


Oberland Küchen AG
 Weststrasse 62/64
 8620 Wetzikon
 Tel. 044 933 53 53
 Fax 044 933 53 55



Kommission:
 Ausstellungs Küche Zeyko Box 2
 Tineo Edelholz / mattlack schwarz
 Oberland Küchen AG

Kunde:
Oberland Küchen AG
 Weststrasse 62/64
 8620 Wetzikon

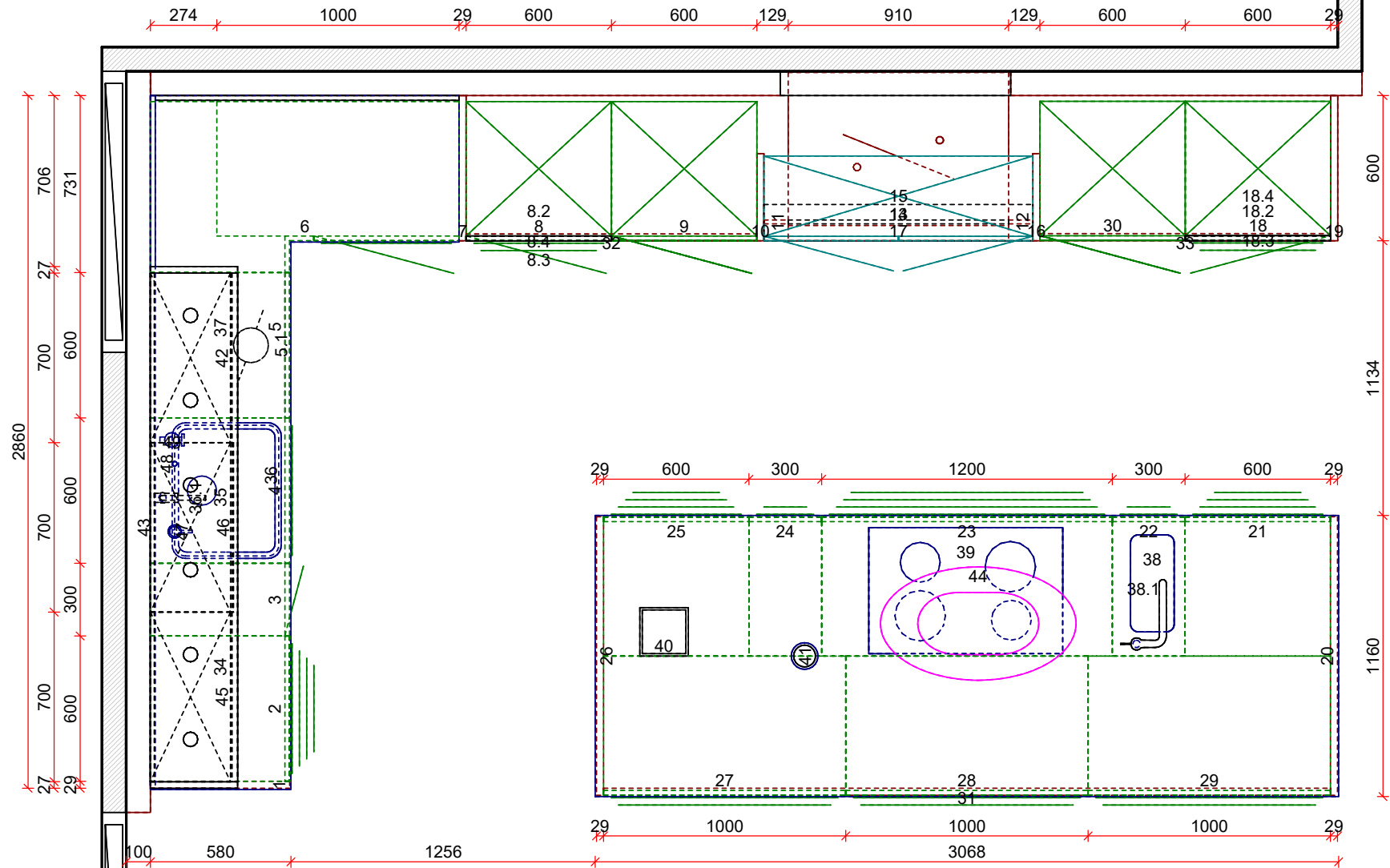


Oberland Küchen AG
Weststrasse 62/64
8620 Wetzikon
Tel. 044 933 53 53
Fax 044 933 53 55



Kommission:
Ausstellungs Küche Zeyko Box 2
Tineo Edelholz / mattlack schwarz
Oberland Küchen AG

Kunde:
Oberland Küchen AG
Weststrasse 62/64
8620 Wetzikon



Oberland Küchen AG
 Weststrasse 62/64
 8620 Wetzikon
 Tel. 044 933 53 53
 Fax 044 933 53 55



Kommission:

Ausstellungen Küche Zeyko Box 2
 Tineo Edelholz / mattlack schwarz
 Oberland Küchen AG

Kunde:

Oberland Küchen AG
 Weststrasse 62/64
 8620 Wetzikon